

Сосновский район, Тамбовская область

## ПАСПОРТ ДОСТУПНОСТИ

МБДОУ детский сад №3

УТВЕРЖДАЮ

Заведующий ДОУ

Т.А.Попова

01.08.2021



## ПАСПОРТ ДОСТУПНОСТИ

объекта социальной инфраструктуры (ОСИ)

№ 3

### 1. Общие сведения об объекте

1.1. Наименование (вид) объекта Муниципальное бюджетное дошкольное образовательное учреждение детский сад №3

1.2. Адрес объекта Тамбовская область, Сосновский район, р.п.Сосновка, ул.Пролетарская д.24

Сведения о размещении объекта:

- отдельно стоящее здание 2 этажей, 1353,1 кв.м

- часть здания \_\_\_\_\_ этажей (или на \_\_\_\_\_ этаже), \_\_\_\_\_ кв.м

- наличие прилегающего земельного участка (да, нет);  
\_\_\_\_\_ да 6443 кв.м

1.4. Год постройки здания 1979, последнего капитального ремонта 2015 (кровля)

1.5. Дата предстоящих плановых ремонтных работ: текущего 2021 капитального \_\_\_\_\_

### сведения об организации, расположенной на объекте

1.6. Название организации (учреждения), (полное юридическое наименование — согласно Уставу, краткое наименование) Муниципальное дошкольное бюджетное дошкольное образовательное учреждение детский сад №3, МБДОУ детский сад №3

1.7. Юридический адрес организации (учреждения): 393840 Тамбовская область, Сосновский район, р.п.Сосновка, ул.Пролетарская д.24

1.8. Основание для пользования объектом (оперативное управление, аренда, собственность)

1.9. Форма собственности (государственная, негосударственная) \_\_\_\_\_  
государственная

1.10. Территориальная принадлежность {федеральная, региональная, муниципальная}

1.11. Вышестоящая организация (наименование) Администрация Сосновского района Тамбовской области

1.12. Адрес вышестоящей организации, другие координаты: 393840, Тамбовская область, Сосновский район, р.п.Сосновка, ул.Интернациональная, д.213

2. Характеристика деятельности организации на объекте (по обслуживанию населения)

2.1 Сфера деятельности (здравоохранение, образование, социальная защита, физическая культура и спорт, культура, связь и информация, транспорт, жилой фонд, потребительский рынок и сфера услуг, другое)

образование

2.2 Виды оказываемых услуг: Предоставление общедоступного дошкольного образования, присмотр и уход за детьми дошкольного возраста.

2.3 Форма оказания услуг: (на объекте, с длительным пребыванием, в т.ч. проживанием, на дому, дистанционно)

2.4 Категории обслуживаемого населения по возрасту: (дети, взрослые трудоспособного возраста, пожилые; все возрастные категории)

2.5 Категории обслуживаемых инвалидов: инвалиды, передвигающиеся на коляске, инвалиды с нарушениями опорно-двигательного аппарата; нарушениями зрения, нарушениями слуха, нарушениями умственного развития

2.6 Плановая мощность: посещаемость (количество обслуживаемых в день), вместимость, пропускная способность 128

2.7 Участие в исполнении ИПР инвалида, ребенка-инвалида (да, нет) нет

3. Состояние доступности объекта

3.1 Путь следования к объекту пассажирским транспортом (описать маршрут движения с использованием пассажирского транспорта) нет

наличие адаптированного пассажирского транспорта к объекту нет

3.2 Путь к объекту от ближайшей остановки пассажирского транспорта:

3.2.1 расстояние до объекта от остановки транспорта 350 м

3.2.2 время движения (пешком) 7 мин

3.2.3 наличие выделенного от проезжей части пешеходного пути (да, нет),

3.2.4 Перекрестки: нерегулируемые; регулируемые, со звуковой сигнализацией, таймером; нет

3.2.5 Информация на пути следования к объекту: акустическая, тактильная, визуальная; нет

3.2.6 Перепады высоты на пути: есть, нет (описать \_\_\_\_\_)

Их обустройство для инвалидов на коляске: да, нет

#### 4. Управленческое решение

##### 4.1. Рекомендации по адаптации основных структурных элементов объекта

№ № п \п	Основные структурно-функциональные зоны объекта	Рекомендации по адаптации объекта (вид работы)*
1	Территория, прилегающая к зданию (участок)	не нуждается
2	Вход (входы) в здание	не нуждается
3	Путь (пути) движения внутри здания (в т.ч. пути эвакуации)	индивидуальное решение с ТСР
4	Зона целевого назначения здания (целевого посещения объекта)	нуждается
5	Санитарно-гигиенические помещения	нуждается
6	Система информации на объекте (на всех зонах)	нуждается
7	Пути движения к объекту (от остановки транспорта)	не нуждается
8	<b>Все зоны и участки</b>	не нуждается

\*- указывается один из вариантов (видов работ): не нуждается; ремонт (текущий, капитальный); индивидуальное решение с ТСР; технические решения невозможны – организация альтернативной формы обслуживания

4.2. Период проведения работ \_\_\_\_\_

в рамках исполнения \_\_\_\_\_

(указывается наименование документа: программы, плана)

4.3 Ожидаемый результат (по состоянию доступности) после выполнения работ по адаптации \_\_\_\_\_

Оценка результата исполнения программы, плана (по состоянию доступности) \_\_\_\_\_

4.4. Для принятия решения требуется, не требуется (нужное подчеркнуть):  
Согласование \_\_\_\_\_

Имеется заключение уполномоченной организации о состоянии доступности объекта (наименование документа и выдавшей его организации, дата), прилагается \_\_\_\_\_

4.5. Информация размещена (обновлена) на Карте доступности субъекта РФ

дата \_\_\_\_\_

### 5. Особые отметки

Паспорт сформирован на основании:

1. Анкета (информации об объекте) от « \_\_\_\_\_ » \_\_\_\_\_ 20\_\_ г.
2. Акта обследования объекта : № акта « \_\_\_\_\_ » \_\_\_\_\_ 20\_\_ г.
3. Решения Комиссии \_\_\_\_\_ от « \_\_\_\_\_ » \_\_\_\_\_ 20\_\_ г.

Руководитель рабочей группы

Зав. ДОУ

[Подпись]

(Должность, ФИО)

(Подпись)

Члены рабочей группы:

ст. воспитатель Архипова И.А.

(Должность, Ф.И.О.)

[Подпись]

(Подпись)

учитель-логопед Телова Ж.Н.

(Должность, Ф.И.О.)

[Подпись]

(Подпись)

педагог-психолог Колосова В.Н.

(Должность, Ф.И.О.)

[Подпись]

(Подпись)

воспитатель Долгова С.В.

(Должность, Ф.И.О.)

[Подпись]

(Подпись)

Заведующий Белова С.В.

(Должность, Ф.И.О.)

[Подпись]

(Подпись)

представитель общественных организаций инвалидов

\_\_\_\_\_  
(Должность, Ф.И.О.)

\_\_\_\_\_  
(Подпись)

\_\_\_\_\_  
(Должность, Ф.И.О.)

\_\_\_\_\_  
(Подпись)

представитель организации, расположенной на объекте

\_\_\_\_\_  
(Должность, Ф.И.О.)

\_\_\_\_\_  
(Подпись)

\_\_\_\_\_  
(Должность, Ф.И.О.)

\_\_\_\_\_  
(Подпись)

Управленческое решение согласовано « \_\_\_\_\_ » \_\_\_\_\_ 20\_\_ г. (протокол № \_\_\_\_\_)

Комиссией (название) \_\_\_\_\_

УТВЕРЖДАЮ

Заведующий ДОУ

Т.А. Попова



## АНКЕТА

(информации объекта социальной инфраструктуры)  
К ПАСПОРТУ ДОСТУПНОСТИ ОСИ

№ 3

### 1. Общие сведения об объекте

- 1.1. Наименование (вид) объекта Муниципальное бюджетное дошкольное образовательное учреждение детский сад №3
- 1.2. Адрес объекта Тамбовская область, Сосновский район, р.п. Сосновка, ул. Пролетарская д.24

Сведения о размещении объекта:

- отдельно стоящее здание 2 этажей, 1353,1 кв.м
- часть здания        этажей (или на        этаже),        кв.м
- наличие прилегающего земельного участка (да, нет);  
       да 6443 кв.м

1.4. Год постройки здания 1979, последнего капитального ремонта 2015 (кровля)

1.5. Дата предстоящих плановых ремонтных работ: текущего 2021 капитального       

сведения об организации, расположенной на объекте

1.6. Название организации (учреждения), (полное юридическое наименование — согласно Уставу, краткое наименование) Муниципальное дошкольное бюджетное дошкольное образовательное учреждение детский сад №3, МБДОУ детский сад №3

1.7. Юридический адрес организации (учреждения): 393840 Тамбовская область, Сосновский район, р.п. Сосновка, ул. Пролетарская д.24

1.8. Основание для пользования объектом (оперативное управление, аренда, собственность)

1.9. Форма собственности (государственная, негосударственная)       

       государственная       

1.10. Территориальная принадлежность {федеральная, региональная, муниципальная}

1.11. Вышестоящая организация (наименование) Администрация Сосновского района Тамбовской области

1.12. Адрес вышестоящей организации, другие координаты: 393840, Тамбовская область, Сосновский район, р.п. Сосновка, ул. Интернациональная, д.213

## 2. Характеристика деятельности организации на объекте

2.1 Сфера деятельности (здравоохранение, образование, социальная защита, физическая культура и спорт, культура, связь и информация, транспорт, жилой фонд, потребительский рынок и сфера услуг, другое

образование

2.2 Виды оказываемых услуг: Предоставление общедоступного дошкольного образования, присмотр и уход за детьми дошкольного возраста

2.3 Форма оказания услуг: (на объекте, с длительным пребыванием, в т.ч. проживанием, на дому, дистанционно)

2.4 Категории обслуживаемого населения по возрасту: (дети, взрослые трудоспособного возраста, пожилые; все возрастные категории)

2.5 Категории обслуживаемых инвалидов: инвалиды передвигающиеся на коляске, инвалиды с нарушениями опорно-двигательного аппарата; нарушениями зрения, нарушениями слуха, нарушениями умственного развития

2.6 Плановая мощность: посещаемость (количество обслуживаемых в день), вместимость, пропускная способность

128

2.7 Участие в исполнении ИПР инвалида, ребенка-инвалида (да, нет)

## 3. Состояние доступности объекта для инвалидов и других маломобильных групп населения (МГН)

3.1 Путь следования к объекту пассажирским транспортом  
(описать маршрут движения с использованием пассажирского транспорта)

наличие адаптированного пассажирского транспорта к объекту

3.2 Путь к объекту от ближайшей остановки пассажирского транспорта:

3.2.1 расстояние до объекта от остановки транспорта 350 м

3.2.2 время движения (пешком) 7 мин

3.2.3 наличие выделенного от проезжей части пешеходного пути (да, нет),

3.2.4 Перекрестки: нерегулируемые; регулируемые, со звуковой сигнализацией, таймером; нет

3.2.5 Информация на пути следования к объекту: акустическая, тактильная, визуальная; нет

3.2.6 Перепады высоты на пути: есть, нет (описать \_\_\_\_\_)

Их обустройство для инвалидов на коляске: да, нет ( \_\_\_\_\_)

**3.3 Вариант организации доступности ОСИ (формы обслуживания)\* с учетом СП 35-101-2001**

№№ п/п	Категория инвалидов (вид нарушения)	Вариант организации доступности объекта
1.	<b>Все категории инвалидов и МГН</b>	<b>«ДУ»</b>
	<i>в том числе инвалиды:</i>	
2	передвигающиеся на креслах-колясках	«Б»
3	с нарушениями опорно-двигательного аппарата	«Б»
4	с нарушениями зрения	«ВНД»
5	с нарушениями слуха	«ДУ»
6	с нарушениями умственного развития	«ДУ»

\* - указывается один из вариантов: «А», «Б», «ДУ», «ВНД»

**4. Управленческое решение (предложения по адаптации основных структурных элементов объекта)**

№ п п	Основные структурно-функциональные зоны объекта	Рекомендации по адаптации объекта (вид работы)*
1	Территория, прилегающая к зданию (участок)	не нуждается
2	Вход (входы) в здание	не нуждается
3	Путь (пути) движения внутри здания (в т.ч. пути эвакуации)	индивидуальное решение с ТСР
4	Зона целевого назначения (целевого посещения объекта)	нуждается
5	Санитарно-гигиенические помещения	нуждается
6	Система информации на объекте (на всех зонах)	нуждается
7	Пути движения к объекту (от остановки транспорта)	не нуждается
8.	<b>Все зоны и участки</b>	не нуждается

\*- указывается один из вариантов (видов работ): не нуждается; ремонт (текущий, капитальный); индивидуальное решение с ТСР; технические решения невозможны – организация альтернативной формы обслуживания

**Размещение информации на Карте доступности субъекта РФ согласовано**

(подпись, Ф.И.О., должность; координаты для связи уполномоченного представителя объекта)

**УТВЕРЖДАЮ**



УТВЕРЖДАЮ

Заведующий ДОУ

Т.А. Попова



## АКТ ОБСЛЕДОВАНИЯ объекта социальной инфраструктуры К ПАСПОРТУ ДОСТУПНОСТИ ОСИ

### 1. Общие сведения об объекте

- 1.1. Наименование (вид) объекта Муниципальное бюджетное дошкольное образовательное учреждение детский сад №3
- 1.2. Адрес объекта Тамбовская область, Сосновский район, рп.Сосновка, ул.Пролетарская д.24
- 1.3. Сведения о размещении объекта:  
- отдельно стоящее здание 2 этажей, 1353,1 кв. м
- наличие прилегающего земельного участка (да, нет); \_\_\_\_\_
- 1.4. Год постройки здания 1979, последнего капитального ремонта 2015 (кровля)
- 1.5. Дата предстоящих плановых ремонтных работ: текущего 2021, капитального
- 1.6. Название организации (учреждения), (полное юридическое наименование - согласно Уставу, краткое наименование) Муниципальное бюджетное дошкольное образовательное учреждение детский сад №3, МБДОУ детский сад №3
- 1.7. Юридический адрес организации (учреждения) 393840 Тамбовская область, Сосновский район, р.п.Сосновка, ул.Пролетарская д.24

### 2. Характеристика деятельности организации на объекте

Дополнительная информация \_\_\_\_\_

### 3. Состояние доступности объекта

- 3.1 Путь следования к объекту пассажирским транспортом  
(описать маршрут движения с использованием пассажирского транспорта)

наличие адаптированного пассажирского транспорта к объекту

### 3.2 Путь к объекту от ближайшей остановки пассажирского транспорта:

3.2.1 расстояние до объекта от остановки транспорта 350 м

3.2.2 время движения (пешком) 7 мин

3.2.3 наличие выделенного от проезжей части пешеходного пути (да, нет),

3.2.4 Перекрестки: *нерегулируемые; регулируемые, со звуковой сигнализацией, таймером; нет*

3.2.5 Информация на пути следования к объекту: *акустическая, тактильная, визуальная; нет*

3.2.6 Перепады высоты на пути: *есть, нет* (описать \_\_\_\_\_)

Их обустройство для инвалидов на коляске: *да, нет* (\_\_\_\_\_)

### 3.3 Организация доступности объекта для инвалидов – форма обслуживания

№ п/п	Категория инвалидов (вид нарушения)	Вариант организации доступности объекта (формы обслуживания)*
1.	<b>Все категории инвалидов и МГН</b>	«ДУ»
	<i>в том числе инвалиды:</i>	
2	передвигающиеся на креслах-колясках	«Б»
3	с нарушениями опорно-двигательного аппарата	«Б»
4	с нарушениями зрения	«ВНД»
5	с нарушениями слуха	«ДУ»
6	с нарушениями умственного развития	«ДУ»

\* - указывается один из вариантов: «А», «Б», «ДУ», «ВНД»

### 3.4 Состояние доступности основных структурно-функциональных зон

№ п/п	Основные структурно-функциональные зоны	Состояние доступности, в том числе для основных категорий инвалидов**	Приложение	
			№ на плане	№ фото
1	Территория, прилегающая к зданию (участок)	ДП-В		
2	Вход (входы) в здание	ДП-И (К, О)		
3	Путь (пути) движения внутри здания (в т.ч. пути эвакуации)	ВНД		
4	Зона целевого назначения здания (целевого посещения объекта)	ДП-В		
5	Санитарно-гигиенические помещения	ДП-В		
6	Система информации и связи (на всех зонах)	ДП-В		
7	Пути движения к объекту (от остановки транспорта)	ДП-В		

\*\* Указывается: ДП-В - доступно полностью всем; ДП-И (К, О, С, Г, У) - доступно полностью избирательно (указать категории инвалидов); ДЧ-В - доступно частично всем; ДЧ-И (К, О, С, Г, У) - доступно частично избирательно (указать категории инвалидов); ДУ - доступно условно, ВНД - недоступно

### 3.5. ИТОГОВОЕ ЗАКЛЮЧЕНИЕ о состоянии доступности ОСИ: Объект социальной инфраструктуры ДП-В

#### 4. Управленческое решение (проект)

##### 4.1. Рекомендации по адаптации основных структурных элементов объекта:

№ п/п	Основные структурно-функциональные зоны объекта	Рекомендации по адаптации объекта (вид работы)*
1	Территория, прилегающая к зданию (участок)	не нуждается
2	Вход (входы) в здание	не нуждается
3	Путь (пути) движения внутри здания (в т.ч. пути эвакуации)	индивидуальное решение с ТСР
4	Зона целевого назначения здания (целевого посещения объекта)	нуждается
5	Санитарно-гигиенические помещения	нуждается

№ п/п	Основные структурно-функциональные зоны	Состояние доступности, в том числе для основных категорий инвалидов**	Приложение	
			№ на плане	№ фото
1	Территория, прилегающая к зданию (участок)	ДП-В		
2	Вход (входы) в здание	ДП-И (К, О)		
3	Путь (пути) движения внутри здания (в т.ч. пути эвакуации)	ВНД		
4	Зона целевого назначения здания (целевого посещения объекта)	ДП-В		
5	Санитарно-гигиенические помещения	ДП-В		
6	Система информации и связи (на всех зонах)	ДП-В		
7	Пути движения к объекту (от остановки транспорта)	ДП-В		

\*\* Указывается: ДП-В - доступно полностью всем; ДП-И (К, О, С, Г, У) - доступно полностью избирательно (указать категории инвалидов); ДЧ-В - доступно частично всем; ДЧ-И (К, О, С, Г, У) - доступно частично избирательно (указать категории инвалидов); ДУ - доступно условно, ВНД - недоступно

### 3.5. ИТОГОВОЕ ЗАКЛЮЧЕНИЕ о состоянии доступности ОСИ: Объект социальной инфраструктуры ДП-В

#### 4. Управленческое решение (проект)

##### 4.1. Рекомендации по адаптации основных структурных элементов объекта:

№ п/п	Основные структурно-функциональные зоны объекта	Рекомендации по адаптации объекта (вид работы)*
1	Территория, прилегающая к зданию (участок)	не нуждается
2	Вход (входы) в здание	не нуждается
3	Путь (пути) движения внутри здания (в т.ч. пути эвакуации)	индивидуальное решение с ТСР
4	Зона целевого назначения здания (целевого посещения объекта)	нуждается
5	Санитарно-гигиенические помещения	нуждается

6	Система информации на объекте (на всех зонах)	нуждается
7	Пути движения к объекту (от остановки транспорта)	не нуждается
8	<b>Все зоны и участки</b>	нуждается

\*- указывается один из вариантов (видов работ): не нуждается; ремонт (текущий, капитальный); индивидуальное решение с ТСР; технические решения невозможны – организация альтернативной формы обслуживания

4.2. Период проведения работ \_\_\_\_\_  
в рамках исполнения \_\_\_\_\_

(указывается наименование документа: программы, плана)

4.3 Ожидаемый результат (по состоянию доступности) после выполнения работ по адаптации \_\_\_\_\_

Оценка результата исполнения программы, плана (по состоянию доступности) \_\_\_\_\_

4.4. Для принятия решения требуется, не требуется (нужное подчеркнуть):

4.4.1. согласование на Комиссии \_\_\_\_\_

(наименование Комиссии по координации деятельности в сфере обеспечения доступной среды жизнедеятельности для инвалидов и других МГН)

4.4.2. согласование работ с надзорными органами (в сфере проектирования и строительства, архитектуры, охраны памятников, другое - указать)

4.4.3. техническая экспертиза; разработка проектно-сметной документации;

4.4.4. согласование с вышестоящей организацией (собственником объекта);

4.4.5. согласование с общественными организациями инвалидов \_\_\_\_\_;

4.4.6. другое \_\_\_\_\_

Имеется заключение уполномоченной организации о состоянии доступности объекта (наименование документа и выдавшей его организации, дата), прилагается \_\_\_\_\_

4.7. Информация может быть размещена (обновлена) на Карте доступности субъекта РФ \_\_\_\_\_

(наименование сайта, портала)

## 5. Особые отметки

### ПРИЛОЖЕНИЯ:

#### Результаты обследования:

1. Территории, прилегающей к объекту	на	л.
2. Входа (входов) в здание	на	л.
3. Путей движения в здании	на	л.
4. Зоны целевого назначения объекта	на	л.
5. Санитарно-гигиенических помещений	на	л.
6. Системы информации (и связи) на объекте	на	л.
Результаты фотофиксации на объекте _____	на	л.
Плантажные планы, паспорт БТИ _____		
Другое (в том числе дополнительная информация о путях движения к объекту) _____	на	л.

Руководитель рабочей группы

*зетв. доу*  
(Должность, Ф.И.О.)

*Григорьев*  
(Подпись)

Члены рабочей группы:

*ст. инспектор Абрамова А.А.*  
(Должность, Ф.И.О.)

*Абрамова*  
(Подпись)

*зубиль-машинист Мельникова И.И.*  
(Должность, Ф.И.О.)

*Мельникова*  
(Подпись)

*руководитель-кадровый Комиссаров С.И.*  
(Должность, Ф.И.О.)

*Комиссаров*  
(Подпись)

*инспектор-кадровый Дроздова С.В.*  
(Должность, Ф.И.О.)

*Дроздова*  
(Подпись)

*завхоз Далева Э.В.*  
(Должность, Ф.И.О.)

*Далева*  
(Подпись)

*Далева*  
(Подпись)

представители общественных организаций инвалидов

\_\_\_\_\_  
(Должность, Ф.И.О.)

\_\_\_\_\_  
(Подпись)

\_\_\_\_\_  
(Должность, Ф.И.О.)

\_\_\_\_\_  
(Подпись)

представители организации, расположенной на объекте

\_\_\_\_\_  
(Должность, Ф.И.О.)

\_\_\_\_\_  
(Подпись)

Управленческое решение согласовано «\_\_»

20\_\_ г. (протокол № \_\_)

Комиссией (название). \_\_\_\_\_

**I Результаты обследования:**

**1. Территории, прилегающей к зданию (участка)**

МБДОУ детский сад №3, Тамбовская область, р.п.Сосновка, ул.Пролетарская д.24  
Наименование объекта, адрес

Наименование функционально-планировочного элемента	Наличие элемента			Выявленные нарушения и замечания		Работы по адаптации объектов	
	есть/нет	№ на плане	№ фото	Содержание	Значимо для инвалида (категория)	Содержание	Виды работ
Вход (входы) на территорию	есть		6		ДП-В		
Путь (пути) движения на территории	есть		2,3,4		ВНД		
Лестница (наружная)	нет						
Пандус (наружный)	есть		7		ДП-И (К,О)		
Автостоянка и парковка	есть		9		ДП-В		
ОБЩИЕ требования к зоне							

**II Заключение по зоне:**

Наименование структурно-функциональной зоны	Состояние доступности* (к пункту 3.4 Акта обследования ОСИ)	Приложение		Рекомендации по адаптации (вид работы)** к пункту 4.1 Акта обследования ОСИ
		№ на плане	№ фото	
Территория, прилегающая к зданию (участок)	ДП-В		2,3,4,5	не нуждается

\* указывается: ДП-В - доступно полностью всем; ДП-И (К, О, С, Г, У) – доступно полностью избирательно (указать категории инвалидов); ДЧ-В - доступно частично всем; ДЧ-И (К, О, С, Г, У) – доступно частично избирательно (указать категории инвалидов); ДУ - доступно условно, ВНД - недоступно

\*\*указывается один из вариантов: не нуждается; ремонт (текущий, капитальный); индивидуальное решение с ТСР; технические решения невозможны – организация альтернативной формы обслуживания

Комментарий к заключению: \_\_\_\_\_

№ п/п	Наименование объекта	Состояние	Вид работ	Сроки	Стоимость	Примечание
1	Объект 1	Хорошо	Ремонт	2024-2025	1000000	
2	Объект 2	Удовлетворительно	Ремонт	2024-2025	800000	
3	Объект 3	Плохо	Ремонт	2024-2025	1200000	
4	Объект 4	Хорошо	Ремонт	2024-2025	900000	
5	Объект 5	Удовлетворительно	Ремонт	2024-2025	700000	

II Заключение по работам

№ п/п	Наименование объекта	Состояние	Вид работ	Сроки	Стоимость	Примечание
6	Объект 6	Хорошо	Ремонт	2024-2025	1100000	
7	Объект 7	Удовлетворительно	Ремонт	2024-2025	950000	
8	Объект 8	Плохо	Ремонт	2024-2025	1300000	
9	Объект 9	Хорошо	Ремонт	2024-2025	850000	
10	Объект 10	Удовлетворительно	Ремонт	2024-2025	750000	

Всего объектов: 10  
 Всего работ: 10  
 Итого стоимость: 10000000 руб.

Составлено: \_\_\_\_\_  
 Подпись: \_\_\_\_\_  
 Дата: \_\_\_\_\_



**I Результаты обследования:**

**2. Входа (входов) в здание**

МБДОУ детский сад №3, Тамбовская область, р.п.Сосновка, ул.Пролетарская д.24  
Наименование объекта, адрес

Наименование функционально-планировочного элемента	Наличие элемента			Выявленные нарушения и замечания		Работы по адаптации объектов	
	есть/нет	№ на плане	№ фото	Содержание	Значимо для инвалида (категория)	Содержание	Виды работ
Лестница (внутренняя)	нет						
Пандус (внешний)	есть		7		ДП-И(К,О)		
Входная площадка (перед дверью)	есть		16		ДП-И(К,О)		
Дверь (входная)	есть		16		ДП-И(К,О)		
Пандус	есть		14		ДП-И(К,О)		
ОБЩИЕ требования к зоне							

**II Заключение по зоне:**

Наименование структурно-функциональной зоны	Состояние доступности* (к пункту 3.4 Акта обследования ОСИ)	Приложение		Рекомендации по адаптации (вид работы)** к пункту 4.1 Акта обследования ОСИ
		№ на плане	№ фото	
Вход (входы) в здание	ДП-И (К, О)		16,21,1,7	не нуждается

\* указывается: ДП-В - доступно полностью всем; ДП-И (К, О, С, Г, У) – доступно полностью избирательно (указать категории инвалидов); ДЧ-В - доступно частично всем; ДЧ-И (К, О, С, Г, У) – доступно частично избирательно (указать категории инвалидов); ДУ - доступно условно, ВНД - недоступно

\*\*указывается один из вариантов: не нуждается; ремонт (текущий, капитальный); индивидуальное решение с ТСР; технические решения невозможны – организация альтернативной формы обслуживания

Комментарий к заключению: \_\_\_\_\_

**I Результаты обследования:**

**3. Пути (путей) движения внутри здания (в т.ч. путей эвакуации)**

МБДОУ детский сад №3, Тамбовская область, р.п.Сосновка, ул.Пролетарская д.24  
Наименование объекта, адрес

Наименование функционально-планировочного элемента	Наличие элемента			Выявленные нарушения и замечания		Работы по адаптации объектов	
	есть/нет	№ на плане	№ фото	Содержание	Значим о для инвалид а (категория)	Содержание	Виды работ
Коридор (взвешиваль, зона ожидания, гардероб, балконы)	нет						
Лестница (внутри здания)	есть		22		<b>ВНД</b>		
Пандус (внутри здания)	нет						
Лифт пассажирский (или подъемник)	нет						
Дверь	есть		18		<b>ВНД</b>		
Пути эвакуации (в т.ч. зоны безопасности)	есть		1		<b>ВНД</b>		
<b>ОБЩИЕ</b> требования к зоне							

**II Заключение по зоне:**

Наименование структурно-функциональной зоны	Состояние доступности* (к пункту 3.4 Акта обследования ОСИ)	Приложение		Рекомендации по адаптации (вид работы)** к пункту 4.1 Акта обследования ОСИ
		№ на плане	№ фото	
Путь (пути) движения внутри здания (в т.ч. пути эвакуации)	<b>ВНД</b>		1,15,19	индивидуальное решение с ТСР

\* указывается: **ДП-В** - доступно полностью всем; **ДП-И** (К, О, С, Г, У) – доступно полностью избирательно (указать категории инвалидов); **ДЧ-В** - доступно



**I Результаты обследования:**

**4. Зоны целевого назначения здания (целевого посещения объекта)**

**Вариант I – зона обслуживания инвалидов**

Наименование объекта, адрес

№	Наименование функционально-планировочного элемента	Наличие элемента		Выявленные нарушения и замечания		Работы по адаптации объектов		
		есть/нет	№ на плане	№ фото	Содержание	Значимо для инвалида (категория)	Содержание	Виды работ
4.1	Кабинетная форма обслуживания	нет						
4.2	Зальная форма обслуживания	нет						
4.3	Прилавочная форма обслуживания	нет						
4.4	Форма обслуживания с перемещением по маршруту	нет						
4.5	Кабина индивидуально обслуживания	нет						
	ОБЩИЕ требования к зоне							

**II Заключение по зоне:**

Наименование структурно-функциональной зоны	Состояние доступности* (к пункту 3.4 Акта обследования ОСИ)	Приложение		Рекомендации по адаптации (вид работы)** к пункту 4.1 Акта обследования ОСИ
		№ на плане	№ фото	
Зона целевого назначения здания (целевого посещения объекта)				нуждается

**I Результаты обследования:**

**4. Зоны целевого назначения здания (целевого посещения объекта)  
Вариант I – зона обслуживания инвалидов**

Наименование объекта, адрес

№	Наименование функционально-планировочного элемента	Наличие элемента		Выявленные нарушения и замечания		Работы по адаптации объектов		
		есть/нет	№ на плане	№ фото	Содержание	Значимо для инвалида (категория)	Содержание	Виды работ
4.1	Кабинетная форма обслуживания	нет						
4.2	Зальная форма обслуживания	нет						
4.3	Прилавочная форма обслуживания	нет						
4.4	Форма обслуживания с перемещением по маршруту	нет						
4.5	Кабина индивидуально обслуживания	нет						
	<b>ОБЩИЕ требования к зоне</b>							

**II Заключение по зоне:**

Наименование структурно-функциональной зоны	Состояние доступности* (к пункту 3.4 Акта обследования ОСИ)	Приложение		Рекомендации по адаптации (вид работы)** к пункту 4.1 Акта обследования ОСИ
		№ на плане	№ фото	
Зона целевого назначения здания (целевого посещения объекта)				нуждается



**I Результаты обследования:**

**4. Зоны целевого назначения здания (целевого посещения объекта)  
Вариант II – места приложения труда**

Наименование функционально-планировочного элемента	Наличие элемента			Выявленные нарушения и замечания		Работы по адаптации объектов	
	есть/нет	№ на плане	№ фото	Содержание	Значимо для инвалида (категория)	Содержание	Вид работ
Место приложения труда	нет						

**II Заключение по зоне:**

Наименование структурно-функциональной зоны	Состояние доступности* (к пункту 3.4 Акта обследования ОСИ)	Приложение		Рекомендации по адаптации (вид работы)** к пункту 4.1 Акта обследования ОСИ
		№ на плане	№ фото	
Зона целевого назначения здания (целевого посещения объекта)				нуждается

\* указывается: **ДП-В** - доступно полностью всем; **ДП-И** (К, О, С, Г, У) – доступно полностью избирательно (указать категории инвалидов); **ДЧ-В** - доступно частично всем; **ДЧ-И** (К, О, С, Г, У) – доступно частично избирательно (указать категории инвалидов); **ДУ** - доступно условно, **ВНД** - недоступно

\*\*указывается один из вариантов: не нуждается; ремонт (текущий/капитальный); индивидуальное решение с ТСР; технические решения невозможны; организация альтернативной формы обслуживания

Комментарий к заключению: \_\_\_\_\_

**I Результаты обследования:**

**4. Зоны целевого назначения здания (целевого посещения объекта)  
Вариант III – жилые помещения**

Наименование функционально-планировочного элемента	Наличие элемента		Выявленные нарушения и замечания		Работы по адаптации объектов		
	есть/нет	№ на плане	№ фото	Содержание	Значимо для инвалида (категория)	Содержание	Виды работ
Жилые помещения	есть		10, 12		ДП-В		

**II Заключение по зоне:**

Наименование структурно-функциональной зоны	Состояние доступности* (к пункту 3.4 Акта обследования ОСИ)	Приложение		Рекомендации по адаптации (вид работы)** к пункту 4.1 Акта обследования ОСИ
		№ на плане	№ фото	
Зона целевого назначения здания (целевого посещения объекта)	ДП-В		10,12	нуждается

\* указывается: ДП-В - доступно полностью всем; ДП-И (К, О, С, Г, У) – доступно полностью избирательно (указать категории инвалидов); ДЧ-В - доступно частично всем; ДЧ-И (К, О, С, Г, У) – доступно частично избирательно (указать категории инвалидов); ДУ - доступно условно, ВНД - недоступно

\*\*указывается один из вариантов: не нуждается; ремонт (текущий, капитальный); индивидуальное решение с ТСР; технические решения невозможны – организация альтернативной формы обслуживания

Комментарий к заключению: \_\_\_\_\_



**I Результаты обследования:**  
**5. Санитарно-гигиенических помещений**

Наименование объекта, адрес

№ п/п	Наименование функционально-планировочного элемента	Наличие элемента			Выявленные нарушения и замечания		Работы по адаптации объектов	
		есть/нет	№ на плане	№ фото	Содержание	Значимо для инвалида (категория)	Содержание	Виды работ
51	Туалетная комната	есть		11		ДЧ-В		
52	Душевая/ванная комната	нет						
53	Бытовая комната (гардеробная)	есть		13		ДЧ-В		
	ОБЩИЕ требования к зоне							

**II Заключение по зоне:**

Наименование структурно-функциональной зоны	Состояние доступности* (к пункту 3.4 Акта обследования ОСИ)	Приложение		Рекомендации по адаптации (вид работы)** к пункту 4.1 Акта обследования ОСИ
		№ на плане	№ фото	
Санитарно-гигиенические помещения	ДЧ-В		11,13	нуждается

\* указывается: **ДП-В** - доступно полностью всем; **ДП-И** (К, О, С, Г, У) – доступно полностью избирательно (указать категории инвалидов); **ДЧ-В** - доступно частично всем; **ДЧ-И** (К, О, С, Г, У) – доступно частично избирательно (указать категории инвалидов); **ДУ** - доступно условно, **ВНД** - недоступно

\*\*указывается один из вариантов: не нуждается; ремонт (текущий, капитальный); индивидуальное решение с ТСП; технические решения невозможны – организация альтернативной формы обслуживания

Комментарий к заключению: \_\_\_\_\_

**I Результаты обследования:**  
**6. Системы информации на объекте**

МБДОУ детский сад №3, Тамбовская область, р.п.Сосновка, ул.Пролетарская д.24  
Наименование объекта, адрес

№	Наименование функционального элемента	Наличие элемента		Выявленные нарушения и замечания		Работы по адаптации объектов		
		есть/нет	№ на плане	№ фото	Содержание	Значимо для инвалида (категория)	Содержание	Виды работ
6.1	Визуальные средства	нет						
6.2	Акустические средства	нет						
6.3	Тактильные средства	нет						
	ОБЩИЕ требования к зоне							

**II Заключение по зоне:**

Наименование структурно-функциональной зоны	Состояние доступности* (к пункту 3.4 Акта обследования ОСИ)	Приложение		Рекомендации по адаптации (вид работы)** к пункту 4.1 Акта обследования ОСИ нуждается
		№ на плане	№ фото	
Система информации на объекте (на всех зонах)				

\* указывается: **ДП-В** - доступно полностью всем; **ДП-И** (К, О, С, Г, У) – доступно полностью избирательно (указать категории инвалидов); **ДЧ-В** - доступно частично всем; **ДЧ-И** (К, О, С, Г, У) – доступно частично избирательно (указать категории инвалидов); **ДУ** - доступно условно, **ВНД** - недоступно

\*\*указывается один из вариантов: не нуждается; ремонт (текущий капитальный); индивидуальное решение с ТСР; технические решения невозможны - организация альтернативной формы обслуживания

Комментарий к заключению: \_\_\_\_\_



## ПАСПОРТ

доступности для инвалидов объекта и предоставляемых на нем услуг в сфере образования (далее - услуги)

### I. КРАТКАЯ ХАРАКТЕРИСТИКА ОБЪЕКТА

Адрес объекта, на котором предоставляется(-ются) услуга (услуги): 393840  
Российская Федерация, Тамбовская область, р.п. Сосновка, пер. Энергетиков, д. 9.

Наименование предоставляемой(-мых) услуги (услуг): образовательная деятельность по образовательным программам дошкольного образования, присмотр и уход за детьми.

Сведения об объекте:

- отдельно стоящее здание 2 этажей, 768 кв. м.
- часть здания                      этажей (или помещение на                      этаже),  
                     кв. м.
- наличие прилегающего земельного участка (да, нет); 3577 кв. м

Название организации, которая предоставляет услугу населению, (полное наименование - согласно Уставу, сокращенное наименование): филиал муниципального бюджетного дошкольного образовательного учреждения детского сада №3 «Золотой ключик», филиал МБДОУ детского сада №3 «Золотой ключик».

Адрес места нахождения организации: Тамбовская область, р.п. Сосновка, пер. Энергетиков, д. 9.

Основание для пользования объектом (оперативное управление, аренда, собственность): оперативное управление

Форма собственности (государственная, муниципальная, частная) муниципальная  
Административно-территориальная подведомственность (федеральная, региональная, муниципальная): муниципальная

Наименование и адрес вышестоящей организации: филиал муниципального бюджетного дошкольного образовательного учреждения детского сада №3 «Золотой ключик», Тамбовская область, р.п. Сосновка, пер. Энергетиков, д. 9.

### II. КРАТКАЯ ХАРАКТЕРИСТИКА ДЕЙСТВУЮЩЕГО ПОРЯДКА ПРЕДОСТАВЛЕНИЯ НА ОБЪЕКТЕ УСЛУГ НАСЕЛЕНИЮ

Сфера деятельности: образование

Плановая мощность (посещаемость, количество обслуживаемых в день, вместимость, пропускная способность): дети дошкольного возраста

Форма оказания услуг (на объекте, с длительным пребыванием, в т.ч. проживанием, обеспечение доступа к месту предоставления услуги, на дому, дистанционно): с пребыванием с 7.30 час. до 18.00 час, выходные: суббота, воскресенье, праздничные дни.

Категории обслуживаемого населения по возрасту (дети, взрослые трудоспособного возраста, пожилые; все возрастные категории): дети

Категории обслуживаемых инвалидов (инвалиды с нарушениями опорно-двигательного аппарата; нарушениями зрения, нарушениями слуха): \_\_\_ - \_\_\_

### III. ОЦЕНКА СОСТОЯНИЯ И ИМЕЮЩИХСЯ НЕДОСТАТКОВ В ОБЕСПЕЧЕНИИ УСЛОВИЙ ДОСТУПНОСТИ ДЛЯ ИНВАЛИДОВ ОБЪЕКТА

N п/п	Основные показатели доступности для инвалидов объекта	Оценка состояния и имеющихся недостатков в обеспечении условий доступности для инвалидов объекта
1	2	3
1	выделенные стоянки автотранспортных средств для инвалидов	ВНД
2	сменные кресла-коляски	ВНД
3	адаптированные лифты	ВНД
4	поручни	ВНД
5	пандусы	ДП
6	подъемные платформы (аппарели)	ВНД
7	раздвижные двери	ВНД
8	доступные входные группы	ВНД
9	доступные санитарно-гигиенические помещения	ВНД
10	достаточная ширина дверных проемов в стенах, лестничных маршей, площадок	ВНД
11	надлежащее размещение оборудования и носителей информации, необходимых для обеспечения беспрепятственного доступа к объектам (местам предоставления услуг) инвалидов, имеющих стойкие расстройства функции зрения, слуха и передвижения	ДП
12	дублирование необходимой для инвалидов, имеющих стойкие расстройства функции зрения, зрительной информации - звуковой информацией, а также надписей, знаков и иной текстовой и графической информации - знаками, выполненными рельефно-точечным шрифтом Брайля и на контрастном фоне	ВНД

13	дублирование необходимой для инвалидов по слуху звуковой информации зрительной информацией	ВНД
14	иные	

#### IV. ОЦЕНКА СОСТОЯНИЯ И ИМЕЮЩИХСЯ НЕДОСТАТКОВ В ОБЕСПЕЧЕНИИ УСЛОВИЙ ДОСТУПНОСТИ ДЛЯ ИНВАЛИДОВ ПРЕДОСТАВЛЯЕМЫХ УСЛУГ

N п/п	Основные показатели доступности для инвалидов предоставляемой услуги	Оценка состояния и имеющихся недостатков в обеспечении условий доступности для инвалидов предоставляемой услуги
1	2	3
1	наличие при входе в объект вывески с названием организации, графиком работы организации, планом здания, выполненных рельефно-точечным шрифтом Брайля и на контрастном фоне	ВНД
2	обеспечение инвалидам помощи, необходимой для получения в доступной для них форме информации о правилах предоставления услуги, в том числе об оформлении необходимых для получения услуги документов, о совершении ими других необходимых для получения услуги действий	ВНД
3	проведение инструктирования или обучения сотрудников, предоставляющих услуги населению, для работы с инвалидами, по вопросам, связанным с обеспечением доступности для них объектов и услуг	ВНД
4	наличие работников организаций, на которых административно-распорядительным актом возложено оказание инвалидам помощи при предоставлении им услуг	ВНД
5	предоставление услуги с сопровождением инвалида по территории объекта работником организации	ВНД
6	предоставление инвалидам по слуху при необходимости услуги с использованием русского жестового языка, включая обеспечение допуска на объект сурдопереводчика, тифлопереводчика	ВНД
7	соответствие транспортных средств, используемых для предоставления услуг населению, требованиям их доступности для инвалидов	ВНД
8	обеспечение допуска на объект, в котором предоставляются услуги, собаки-проводника при	ВНД

	наличии документа, подтверждающего ее специальное обучение, выданного по форме и в порядке, утвержденном приказом Министерства труда и социальной защиты Российской Федерации	
9	наличие в одном из помещений, предназначенных для проведения массовых мероприятий, индукционных петель и звукоусиливающей аппаратуры	ВНД
10	адаптация официального сайта органа и организации, предоставляющих услуги в сфере образования, для лиц с нарушением зрения (слабовидящих)	ДЧ-И (С)
11	обеспечение предоставления услуг тьютора	ВНД
12	иные	

**V. ПРЕДЛАГАЕМЫЕ УПРАВЛЕНЧЕСКИЕ РЕШЕНИЯ ПО СРОКАМ И ОБЪЕМАМ РАБОТ, НЕОБХОДИМЫМ ДЛЯ ПРИВЕДЕНИЯ ОБЪЕКТА И ПОРЯДКА ПРЕДОСТАВЛЕНИЯ НА НЕМ УСЛУГ В СООТВЕТСТВИИ С ТРЕБОВАНИЯМИ ЗАКОНОДАТЕЛЬСТВА РОССИЙСКОЙ ФЕДЕРАЦИИ ОБ ОБЕСПЕЧЕНИИ УСЛОВИЙ ИХ ДОСТУПНОСТИ ДЛЯ ИНВАЛИДОВ**

N п/п	Предлагаемые управленческие решения по объемам работ, необходимым для приведения объекта в соответствие с требованиями законодательства Российской Федерации об обеспечении условий их доступности для инвалидов	Сроки
1		

N п/п	Предлагаемые управленческие решения по объемам работ, необходимым для приведения порядка предоставления услуг в соответствие с требованиями законодательства Российской Федерации об обеспечении условий их доступности для инвалидов	Сроки
1		

С учетом выводов оценки состояния и имеющихся недостатков в обеспечении условий доступности для инвалидов объекта и порядка предоставления услуги, приведенных в разделе III и IV паспорта.



УТВЕРЖДАЮ  
Руководитель  
Т.А. Попова  
09.09.2021

## ПАСПОРТ

доступности для инвалидов объекта и предоставляемых на нем  
услуг в сфере образования (далее - услуги)

### I. КРАТКАЯ ХАРАКТЕРИСТИКА ОБЪЕКТА

Адрес объекта, на котором предоставляется(-ются) услуга (услуги): 393851  
Российская Федерация, Тамбовская область, Sosnovskiy район, п. Перкинский  
лесокомбинат, ул. Кооперативная, д. 4.

Наименование предоставляемой(-мых) услуги (услуг): образовательная деятельность по  
образовательным программам дошкольного образования, присмотр и уход за детьми.

Сведения об объекте:

- отдельно стоящее здание 1 этажей, 285.9 кв. м.
- часть здания \_\_\_\_\_ этажей (или помещение на \_\_\_\_\_ этаже),  
\_\_\_\_\_ кв. м.
- наличие прилегающего земельного участка (да, нет); \_\_\_\_\_ кв. м

Название организации, которая предоставляет услугу населению, (полное  
наименование - согласно Уставу, сокращенное наименование): филиал  
муниципального бюджетного дошкольного образовательного учреждения детский сад №3  
в д. Заречье, филиал МБДОУ детский сад №3 в с. Заречье.

Адрес места нахождения организации: Тамбовская область, Sosnovskiy район, п.  
Перкинский лесокомбинат, ул. Кооперативная, д. 4.

Основание для пользования объектом (оперативное управление, аренда,  
собственность): \_\_\_\_\_

Форма собственности (государственная, муниципальная, частная) муниципальная  
Административно-территориальная подведомственность (федеральная,  
региональная, муниципальная): муниципальная

Наименование и адрес вышестоящей организации: филиал муниципального  
бюджетного дошкольного образовательного учреждения детский сад №3 в д. Заречье,  
Тамбовская область, Sosnovskiy район, п. Перкинский лесокомбинат, ул. Кооперативная,  
д. 4.

### II. КРАТКАЯ ХАРАКТЕРИСТИКА ДЕЙСТВУЮЩЕГО ПОРЯДКА ПРЕДОСТАВЛЕНИЯ НА ОБЪЕКТЕ УСЛУГ НАСЕЛЕНИЮ

Сфера деятельности: образование

Плановая мощность (посещаемость, количество обслуживаемых в день,  
вместимость, пропускная способность): дети дошкольного возраста

Форма оказания услуг (на объекте, с длительным пребыванием, в т.ч.  
проживанием, обеспечение доступа к месту предоставления услуги, на дому,  
дистанционно): с пребыванием с 7.30 час. до 16.30 час, выходные: суббота,  
воскресенье, праздничные дни.

Категории обслуживаемого населения по возрасту (дети, взрослые)

трудоспособного возраста, пожилые; все возрастные категории): дети  
 Категории обслуживаемых инвалидов (инвалиды с нарушениями  
 опорно-двигательного аппарата; нарушениями зрения, нарушениями слуха): \_ \_ \_

### III. ОЦЕНКА СОСТОЯНИЯ И ИМЕЮЩИХСЯ НЕДОСТАТКОВ В ОБЕСПЕЧЕНИИ УСЛОВИЙ ДОСТУПНОСТИ ДЛЯ ИНВАЛИДОВ ОБЪЕКТА

N п/п	Основные показатели доступности для инвалидов объекта	Оценка состояния и имеющихся недостатков в обеспечении условий доступности для инвалидов объекта
1	2	3
1	выделенные стоянки автотранспортных средств для инвалидов	ВНД
2	сменные кресла-коляски	ВНД
3	адаптированные лифты	ВНД
4	поручни	ВНД
5	пандусы	ВНД
6	подъемные платформы (аппарели)	ВНД
7	раздвижные двери	ВНД
8	доступные входные группы	ВНД
9	доступные санитарно-гигиенические помещения	ВНД
10	достаточная ширина дверных проемов в стенах, лестничных маршей, площадок	ВНД
11	надлежащее размещение оборудования и носителей информации, необходимых для обеспечения беспрепятственного доступа к объектам (местам предоставления услуг) инвалидов, имеющих стойкие расстройства функции зрения, слуха и передвижения	ВНД
12	дублирование необходимой для инвалидов, имеющих стойкие расстройства функции зрения, зрительной информации - звуковой информацией, а также надписей, знаков и иной текстовой и графической информации - знаками, выполненными рельефно-	ВНД



	точечным шрифтом Брайля и на контрастном фоне	
Б	дублирование необходимой для инвалидов по слуху звуковой информации зрительной информацией	ВНД
4	иные	

#### IV. ОЦЕНКА СОСТОЯНИЯ И ИМЕЮЩИХСЯ НЕДОСТАТКОВ В ОБЕСПЕЧЕНИИ УСЛОВИЙ ДОСТУПНОСТИ ДЛЯ ИНВАЛИДОВ ПРЕДОСТАВЛЯЕМЫХ УСЛУГ

№ п/п	Основные показатели доступности для инвалидов предоставляемой услуги	Оценка состояния и имеющихся недостатков в обеспечении условий доступности для инвалидов предоставляемой услуги
1	2	3
1	наличие при входе в объект вывески с названием организации, графиком работы организации, планом здания, выполненных рельефно-точечным шрифтом Брайля и на контрастном фоне	ВНД
2	обеспечение инвалидам помощи, необходимой для получения в доступной для них форме информации о правилах предоставления услуги, в том числе об оформлении необходимых для получения услуги документов, о совершении ими других необходимых для получения услуги действий	ВНД
3	проведение инструктирования или обучения сотрудников, предоставляющих услуги населению, для работы с инвалидами, по вопросам, связанным с обеспечением доступности для них объектов и услуг	ВНД
4	наличие работников организаций, на которых административно-распорядительным актом возложено оказание инвалидам помощи при предоставлении им услуг	ВНД
5	предоставление услуги с сопровождением инвалида по территории объекта работником организации	ВНД
6	предоставление инвалидам по слуху при необходимости услуги с использованием русского жестового языка, включая обеспечение допуска на объект сурдопереводчика, тифлопереводчика	ВНД
7	соответствие транспортных средств, используемых для предоставления услуг населению, требованиям их доступности для инвалидов	ВНД

8	обеспечение допуска на объект, в котором предоставляются услуги, собаки-проводника при наличии документа, подтверждающего ее специальное обучение, выданного по форме и в порядке, утвержденном приказом Министерства труда и социальной защиты Российской Федерации	ВНД
9	наличие в одном из помещений, предназначенных для проведения массовых мероприятий, индукционных петель и звукоусиливающей аппаратуры	ВНД
10	адаптация официального сайта органа и организации, предоставляющих услуги в сфере образования, для лиц с нарушением зрения (слабовидящих)	ДЧ-И (С)
11	обеспечение предоставления услуг тьютора	ВНД
12	иные	

**V. ПРЕДЛАГАЕМЫЕ УПРАВЛЕНЧЕСКИЕ РЕШЕНИЯ ПО СРОКАМ И ОБЪЕМАМ РАБОТ, НЕОБХОДИМЫМ ДЛЯ ПРИВЕДЕНИЯ ОБЪЕКТА И ПОРЯДКА ПРЕДОСТАВЛЕНИЯ НА НЕМ УСЛУГ В СООТВЕТСТВИИ С ТРЕБОВАНИЯМИ ЗАКОНОДАТЕЛЬСТВА РОССИЙСКОЙ ФЕДЕРАЦИИ ОБ ОБЕСПЕЧЕНИИ УСЛОВИЙ ИХ ДОСТУПНОСТИ ДЛЯ ИНВАЛИДОВ**

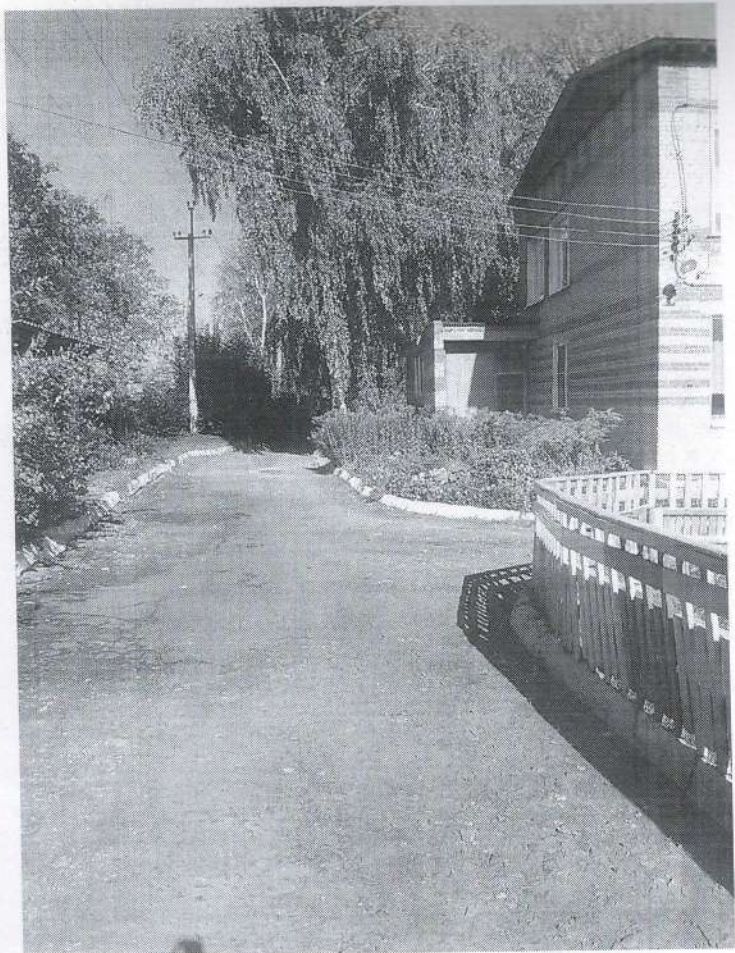
N п/п	Предлагаемые управленческие решения по объемам работ, необходимым для приведения объекта в соответствие с требованиями законодательства Российской Федерации об обеспечении условий их доступности для инвалидов	Сроки
1		

N п/п	Предлагаемые управленческие решения по объемам работ, необходимым для приведения порядка предоставления услуг в соответствии с требованиями законодательства Российской Федерации об обеспечении условий их доступности для инвалидов	Сроки
1		

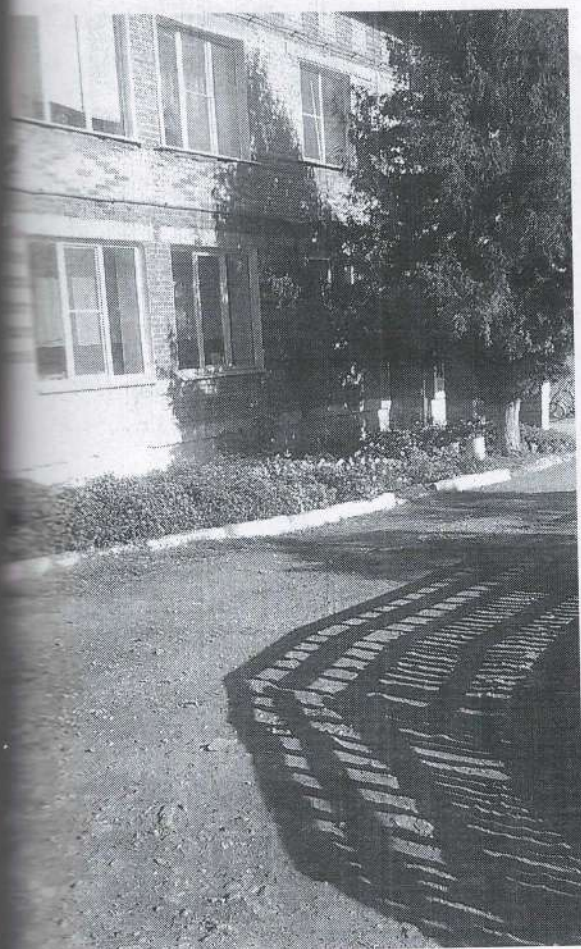
С учетом выводов оценки состояния и имеющихся недостатков в обеспечении условий доступности для инвалидов объекта и порядка предоставления услуги, приведенных в разделе III и IV паспорта.



1 фото



2 фото



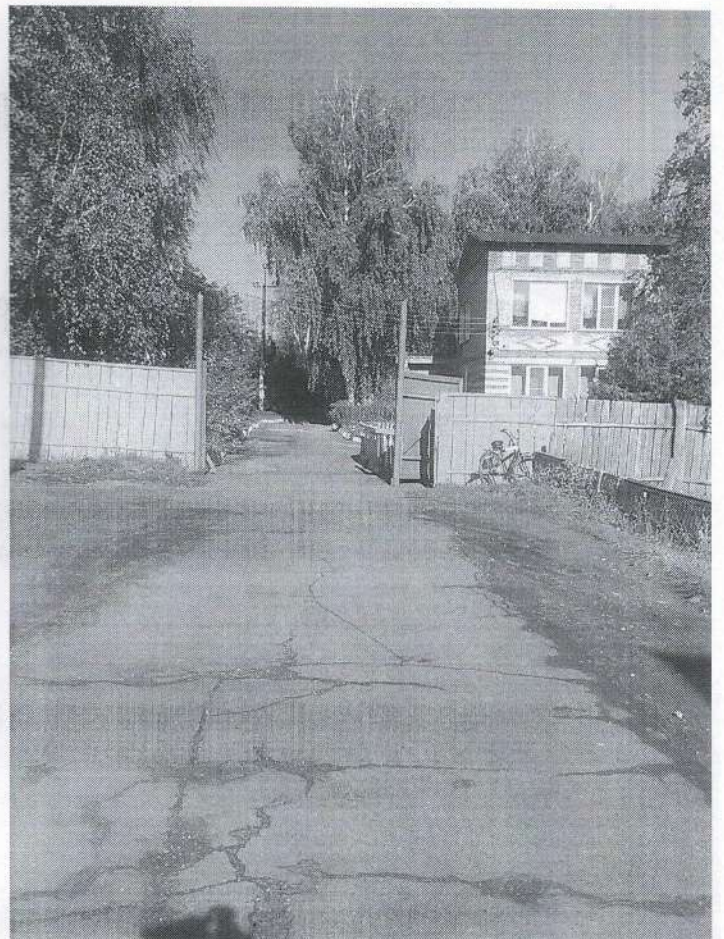
3 фото



4 фото



5 фото



6 фото



7 фото



8 фото



9 фото



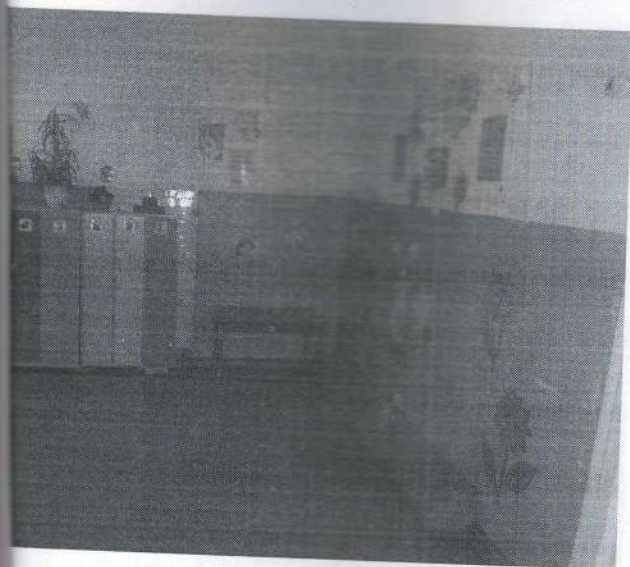
10 фото



11 фото



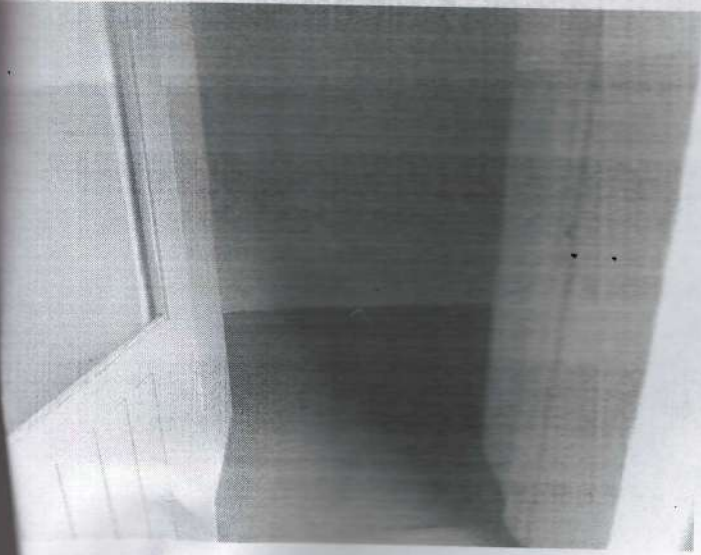
12 фото



13 фото



14 фото



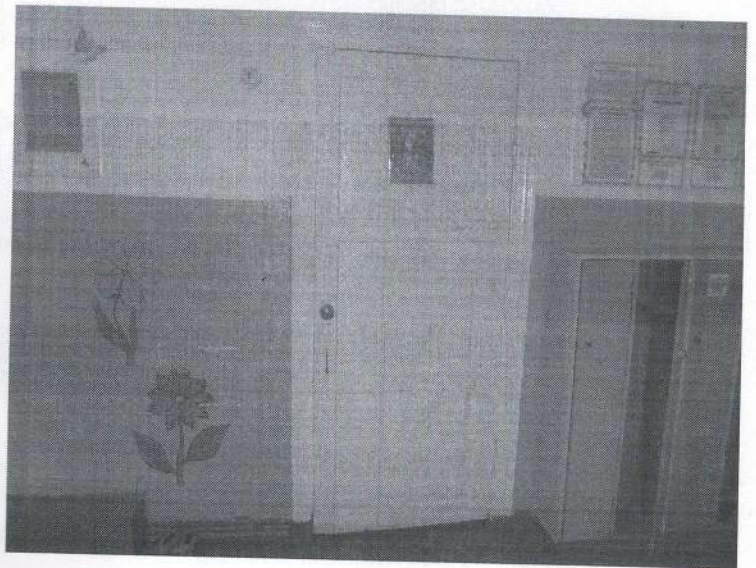
15 фото



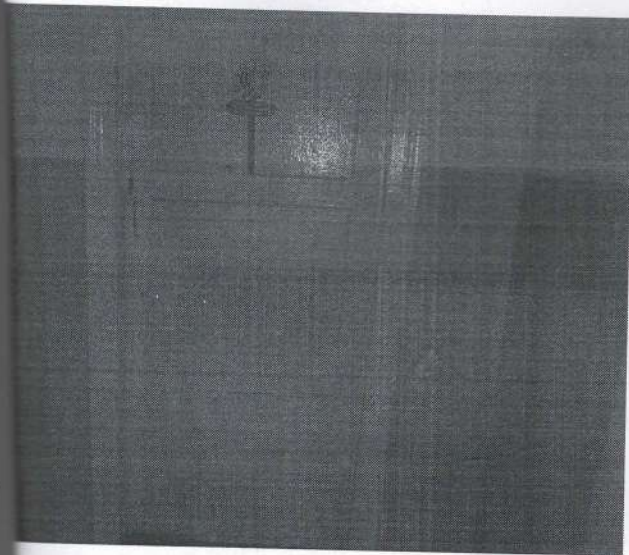
16 фото



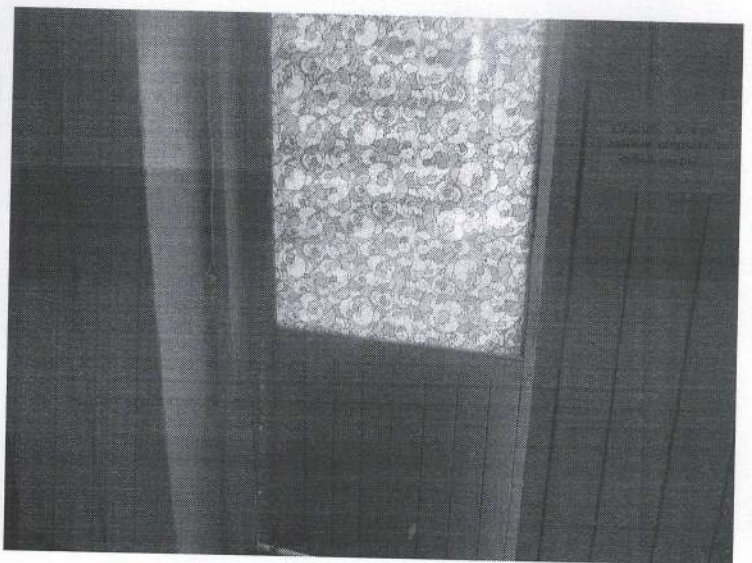
17 фото



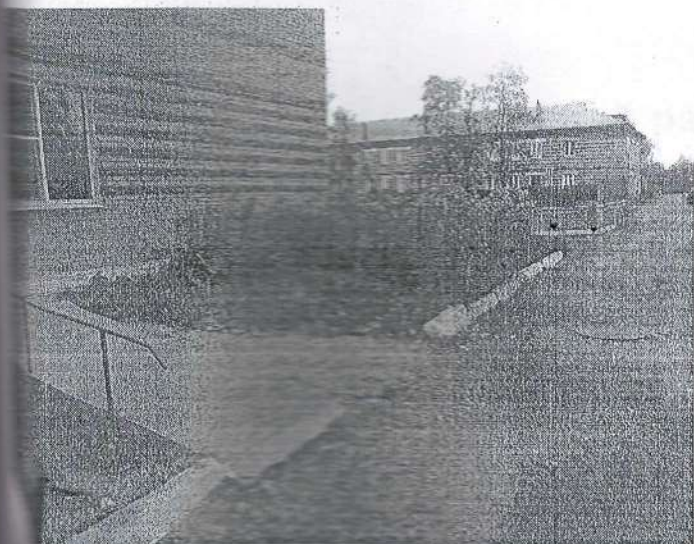
18 фото



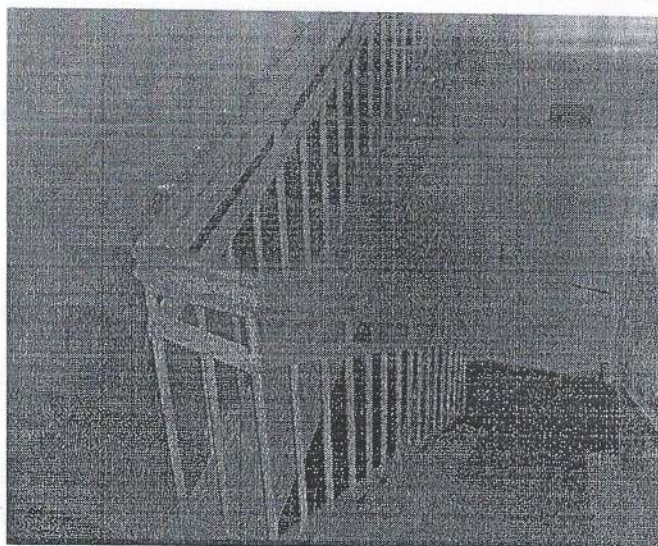
19 фото



20 фото



21 фото



22 фото

АСНОРГ ДОСТУПНОСТИ

МБ ЮЗ детский сад №3

Данный документ прошнурован  
пронумерован  
на 4 листах  
Заведующий ЦОУ  
А. Попов



2018  
11.08.18